

Cursos de cardiología dirigidos a diversas especialidades médicas y a enfermería.

Con situaciones reales de la práctica clínica.

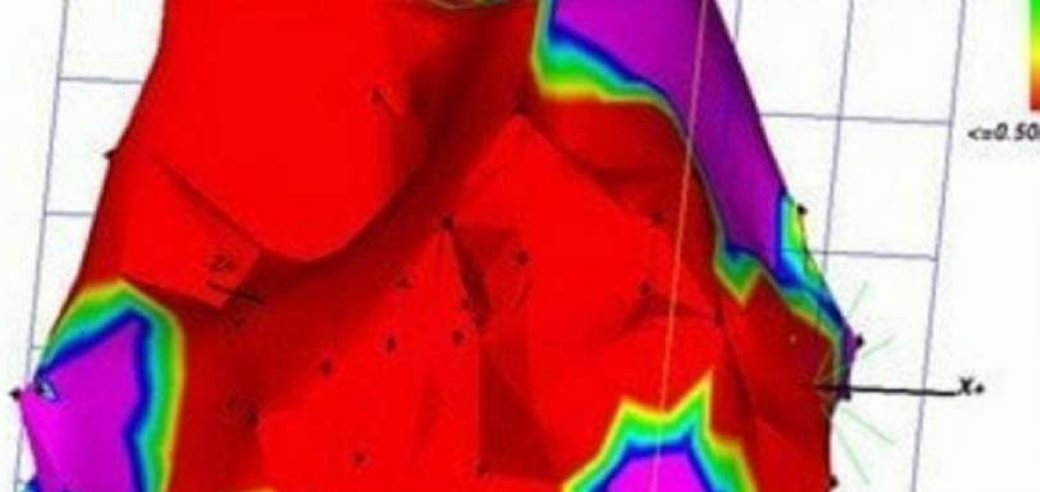
On-line.

Totalmente interactivos.

Pequeñas píldoras formativas de administración diaria.



"... Muchas gracias. Me ha encantado el curso, el tiempo para pensar los electros, y tus clarísimas explicaciones. ¡Me gusta mucho esta nueva forma de aprender! Un abrazo ..."



**CONTACTA
CON NOSOTROS**



info@beyccmedicina.com

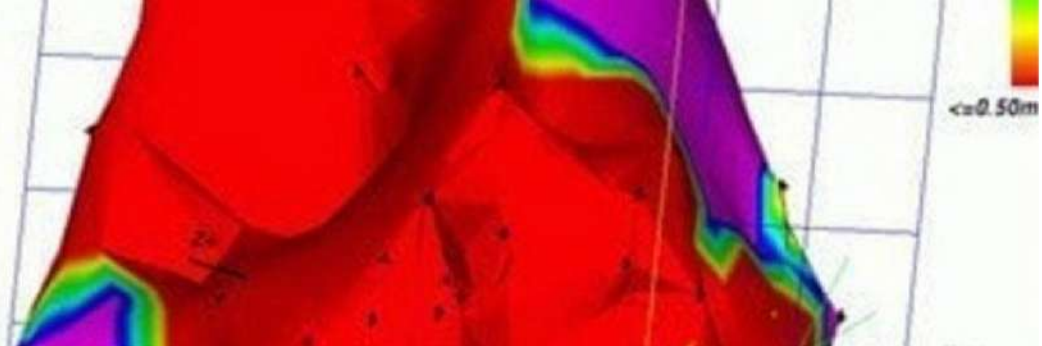


www.beyccmedicina.com



DIAGNÓSTICO Y MANEJO BÁSICO DE LAS ARRITMIAS

Durante este curso se abordarán las situaciones más frecuentes a las que los clínicos deben enfrentarse en el campo de las arritmias cardiacas.



APRENDER CARDIOLOGÍA

El diagnóstico y manejo clínico de las arritmias es uno de los caballos de batalla en la práctica clínica de los médicos no cardiólogos, por el alto nivel de incertidumbre que a veces supone y porque, en muchos casos, se requiere una actuación inmediata.

DIRECCIÓN DEL CURSO

Carmen Cristóbal Varela

- Doctora en Medicina. Especialista en Cardiología
- Servicio de Cardiología Hospital Universitario de Fuenlabrada
- Profesora asociada del Departamento de Medicina URJC.

OBJETIVO

Repasar y analizar los aspectos más importantes acerca del diagnóstico y tratamiento de las arritmias más frecuentes que nuestros pacientes pueden presentar.

El curso está dirigido a médicos no cardiólogos, entre los cuales están: médicos de Atención Primaria, de Urgencias, Anestesiólogos, especialistas en Medicina Interna, residentes de diversas especialidades médicas, etc

DINÁMICA

El módulo formativo constará de 16 sesiones o días de trabajo.

Se propone a los participantes un caso clínico en cada sesión de trabajo. Se estudiarán 4 casos clínicos por semana. El curso tendrá una duración de 4 semanas.

ACREDITACIÓN

Se solicitará acreditación a la Comisión de Formación Continuada de las Profesiones Sanitarias de la Comunidad de Madrid-Sistema Nacional de Salud.

TEMARIO

- La adenosina y cómo nos ayuda en el diagnóstico de las arritmias.
- Las vías accesorias y su manifestación electrocardiográfica.
- Taquiarritmias en el síndrome de Wolf-Parkinson-White y su tratamiento.
- Taquicardia intranodal.
- Taquicardia auricular multifocal.
- Taquicardia auricular unifocal.
- Flutter auricular común, inverso y atípico.
- Manejo del paciente con flutter o con fibrilación auricular con respuesta ventricular rápida.
- Manifestaciones posibles de la enfermedad del nodo sinusal.
- Cómo actuar ante una bradiarritmia severa.
- La conducción aberrante, pistas que nos ayudan a reconocerla.
- Buscando la onda P.
- Protocolo de actuación ante una taquicardia de QRS ancho.
- El bloqueo auriculoventricular.
- Cómo tratar una arritmia mal tolerada.
- Qué buscar en el ECG basal de un paciente con sospecha de arritmia.
- Cuáles son los criterios de gravedad en el síncope.
- Manejando los antiarrítmicos. Qué fármacos no se deben mezclar.